

Caso de éxito Hochland



Hochland Española



Más de 5.000 empleados
a nivel global



Implementación de
Solución de **Análítica
Avanzada** de clase
mundial



Lácteos



Ctra. Llobatona, 7, Viladecans
08840, Barcelona, ES

HOCHLAND – Transformación Digital con SAP Advanced Analytics

Hochland Española, es una de las filiales del **Hochland Group**, una empresa alemana fundada en 1927. Con más de 5.000 empleados, Grupo Hochland es uno de los mayores productores de queso de Europa con presencia en España, Alemania, Francia, Rumanía, Rusia, Polonia, mientras que las filiales internacionales incluyen Estados Unidos y Australia.

Objetivos

Hochland España buscaba iniciar su transformación digital con una **solución de analítica** de clase mundial, con el objetivo de abordar capacidades de análisis avanzado casi en tiempo real para lograr los siguientes objetivos estratégicos:

- Proporcionar **capacidades analíticas** de alto nivel para diferentes departamentos (Cadena de Suministro, Comercial, Finanzas, Adquisiciones, TI y otros)
- Asegurar de que la Junta Ejecutiva pueda utilizar **análisis ejecutivos** con datos de toda la organización para acelerar la toma de decisiones
- Asegurar la **escalabilidad** para extenderse a nuevas áreas de negocio y nuevas tecnologías (S/4HANA, análisis geográfico o predictivo)
- Convertirse en una **referencia** con los mejores análisis de su clase para todo el Grupo Hochland

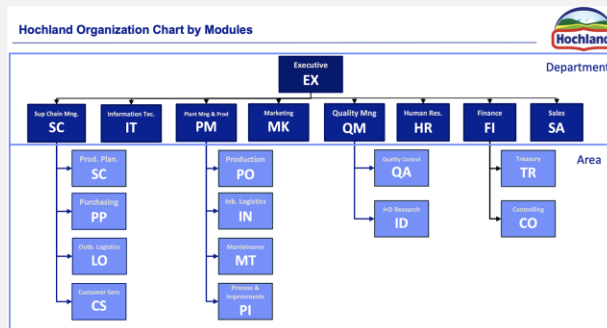
Enfoque

La Solución fue desarrollada y adoptada por todos los miembros de la empresa, incluidos los directores, gerentes y miembros del equipo. Para lograr esto, el equipo del proyecto involucró a todos los usuarios desde el principio, para: unificar criterios, consolidar requisitos, alinear expectativas,... y finalmente lograr la aceptación desde el día 1.

El alcance del proyecto se dividió en diferentes etapas:

Instalación y configuración de los artefactos de arquitectura para crear una plataforma escalable

- **Análisis y diseño** de la solución organizando talleres con cada departamento para alinear expectativas
- **Diseño del tablero** para satisfacer sus necesidades analíticas mediante la creación de un enfoque disruptivo
- **Desarrollo de un modelo de datos** sólido que incluye características de datos maestros y transaccionales
- **Capacitar a los usuarios de negocio** en el uso autónomo de las herramientas



Ariadna Menendez

SAP & SAP Analytics Cloud (SAC) Project Manager – Hochland

“Hemos acelerado el proceso de transformación de analógico a digital, desarrollando una mentalidad más orientada al dato y de esta forma integrando los sistemas con las personas.”

¿Por qué SEIDOR?

SEIDOR es una consultora tecnológica que ofrece un portafolio integral de soluciones y servicios de innovación, customer experience, ERP, analytics, employee experience, cloud, workplace y ciberseguridad. Con una facturación de 606 millones de euros en el ejercicio 2021 y una plantilla formada por más de 6.500 profesionales altamente cualificados, SEIDOR tiene presencia directa en 40 países de Europa, América Latina, Estados Unidos, Oriente Medio, África y Asia, prestando servicio a más de 8.500 clientes. La consultora es partner de los principales líderes tecnológicos; entre los que destacan SAP, Microsoft, IBM, Adobe, Salesforce, AWS y Cisco.

Tecnología

La decisión sobre la tecnología y la solución fue clave, ya que tenía que brindar a Hochland la oportunidad de implementar una plataforma de conocimientos fácil de usar, personalizable, completamente escalable y flexible en la nube:

- [SAP Analytics Cloud](#)
- [SAP Cloud Platform \(now, BTP\)](#)
- Cloud Foundry – [SAP HANA Service](#)
- Neo – SAP Web IDE Full-Stack
- [SAP ECC](#)
- Soon BW, S4/HANA, JIRA...
- Python – Creación de una plataforma escalable que añade múltiples funcionalidades



Resultados

- **Aumento del Nivel de Servicio al Cliente:** reformulación y mejora de los procedimientos operativos.
- **Almacén y Abastecimiento:** mejora de los procedimientos con un análisis casi en tiempo real sobre cómo reducir costes, tiempos, etc.
- **Precisión de la factura:** cierres mensuales más rápidos y optimizados.
- **Optimización de Trámites:** la mejora del acceso a la información está generando conversaciones entre departamentos.
- **Cross Company:** más departamentos se integrarán dentro de la solución (más fuentes nuevas: S4/HANA, BW, JIRA, Flat files...).
- **Análisis predictivo:** para aprovechar esta solución con innovación basada en datos.
- **Capacidades geográficas:** identificación zonas calientes y frías, tendencias de retornos y más.



Juan Carlos Mansilla
I.T. Manager Hochland

“Ahora contamos con información confiable en tiempo real para una mejor toma de decisiones. Esta solución nos ha permitido revisar y rediseñar los procesos de nuestra empresa, haciéndolos más colaborativos entre departamentos.”